

รายงานสถิติเกี่ยวกับการติดตั้งระบบ GPS

ณ วันที่ 29 พฤษภาคม 2563

1. จำนวนผู้ให้บริการ GPS ที่เชื่อมต่อข้อมูลกับกรมการขนส่งทางบก 182 ราย
2. จำนวนผู้ให้บริการ GPS และจำนวนรุ่น GPS ที่ได้รับการรับรองจากกรม

จำนวนผู้ให้บริการ GPS ที่ได้รับการรับรองจากกรม(ราย)	จำนวนรุ่น GPS ที่ได้รับการรับรองจากกรม (รุ่น)
135	417

3. จำนวนรถที่เชื่อมต่อข้อมูลกับศูนย์ GPS

รถโดยสารประจำทาง	รถโดยสารไม่ประจำทาง	รถบรรทุกไม่ประจำทาง	รถบรรทุกส่วนบุคคล	รถอื่นๆ	รวม
20,671	62,493	136,413	222,814	40,184	482,575

4. จำนวนรถที่ต้องติดตั้ง GPS และที่ติดตั้ง GPS แล้ว

ประเภทรถ	จำนวนรถที่ต้องติดตั้ง GPS (คัน)	จำนวนรถที่ติดตั้ง GPS แล้ว (คัน)	รถที่ติดตั้ง GPS แล้ว (ร้อยละ)	ความเร็วเกิน (คัน)	ร้อยละของรถที่ใช้ความเร็วเกิน	ความเร็วสูงสุด (กม./ชม.)	ความเร็วเกินเฉลี่ย (กม./ชม.)
รถโดยสาร							
•ประจำทาง	20,281	17,953	88.52	230	1.28	138	97.10
- หมวด 1	4,817	4,096	85.03				
- หมวด 2	7,732	7,116	92.03				
- หมวด 3	7,732	6,741	87.18				
•ไม่ประจำทาง	66,070	62,493	94.59	262	0.42	129	97.90
รวมรถโดยสาร	86,351	80,446	93.16	492	0.61		97.53
รถบรรทุก							
•ไม่ประจำทาง	144,758	136,413	94.24	197	0.14	131	99.12
•ส่วนบุคคล	253,374	222,814	87.94	172	0.08	127	98.41
รวมรถบรรทุก	398,132	359,227	90.23	369	0.10		98.79
รวมทั้งหมด	484,483	439,673	90.75	861	0.20		98.07

5. จำนวนรถตู้โดยสารที่ต้องติดตั้ง GPS และที่ติดตั้ง GPS แล้ว

ประเภทรถ	จำนวนรถที่ต้องติดตั้ง GPS (คัน)	จำนวนรถที่ติดตั้ง GPS แล้ว (คัน)	รถที่ติดตั้ง GPS แล้ว (ร้อยละ)	ความเร็วเกิน (คัน)	ร้อยละของรถที่ใช้ความเร็วเกิน	ความเร็วสูงสุด (กม./ชม.)	ความเร็วเกินเฉลี่ย (กม./ชม.)
•ประจำทาง	11,324	9,877	87.22				
- หมวด 1	3,854	3,174	82.36				
- หมวด 2	3,871	3,268	84.42	107	3.27	130	97.53
- หมวด 3	3,599	3,435	95.44				
•ไม่ประจำทาง	35,815	33,803	94.38				
รวมทั้งหมด	47,139	43,680	92.66				

6. จำนวนรถโดยสาร 2 ชั้น ที่ต้องติดตั้ง GPS และที่ติดตั้ง GPS แล้ว

ประเภทรถ	จำนวนรถที่ต้องติดตั้ง GPS (คัน)	จำนวนรถที่ติดตั้ง GPS แล้ว (คัน)	รถที่ติดตั้ง GPS แล้ว (ร้อยละ)	ความเร็วเกิน (คัน)	ร้อยละของรถที่ใช้ความเร็วเกิน	ความเร็วสูงสุด (กม./ชม.)	ความเร็วเกินเฉลี่ย (กม./ชม.)
•ประจำทาง	1,441	1,441	100.00	16	1.11	110	94.76
•ไม่ประจำทาง	5,193	4,733	91.14	23	0.49	112	97.91
•ส่วนบุคคล	32	19	59.38	0	0.00	0	0.00
รวมทั้งหมด	6,666	6,193	92.90	39	0.63		96.62

7. จำนวนรถพยาบาลที่เชื่อมต่อข้อมูลกับศูนย์ GPS

หน่วย : คัน

รย.1	รย.2	รย.3	รวม
951	182	15	1,148

รายงานสถิติการกระทำผิดจากระบบ GPS รถทุกประเภท ทั่วประเทศ

เดือน พฤษภาคม 2563

หน่วย : คัน

วันที่	1 พ.ค.	2 พ.ค.	3 พ.ค.	4 พ.ค.	5 พ.ค.	6 พ.ค.	7 พ.ค.	8 พ.ค.	9 พ.ค.	10 พ.ค.	11 พ.ค.	12 พ.ค.	13 พ.ค.	14 พ.ค.	15 พ.ค.	16 พ.ค.	17 พ.ค.	18 พ.ค.	19 พ.ค.	20 พ.ค.	21 พ.ค.	22 พ.ค.	23 พ.ค.	24 พ.ค.	25 พ.ค.	26 พ.ค.	27 พ.ค.	28 พ.ค.	29 พ.ค.	ค่าเฉลี่ยจำนวนรถ ที่กระทำความผิด		
รถโดยสาร	ประจำทาง	ความเร็วเกิน	157	127	128	135	152	131	131	141	126	141	148	160	178	164	163	166	158	181	184	185	204	219	211	190	224	209	226	208	230	172
		ไม่แสดงตน	822	739	806	801	929	811	886	1,676	963	825	939	1,015	1,020	1,066	1,045	930	966	1,133	1,131	1,149	1,110	1,083	1,022	822	1,294	1,208	1,269	1,275	1,247	1,034
		ชั่วโมงการทำงานเกิน	826	660	530	525	471	330	395	358	551	439	869	538	614	623	537	758	643	1,034	922	1,022	896	1,007	799	631	995	786	980	1,044	1,149	722
	ไม่ประจำทาง	ความเร็วเกิน	206	158	201	205	245	187	187	235	186	151	191	235	246	245	240	188	183	259	258	245	231	255	227	189	266	312	274	257	262	225
		ไม่แสดงตน	916	975	846	1,505	1,718	1,241	1,806	4,157	1,625	1,002	1,965	2,025	2,038	2,004	1,912	1,320	970	2,188	2,151	2,048	2,071	2,072	1,507	1,106	2,100	2,101	2,142	2,138	2,029	1,782
		ชั่วโมงการทำงานเกิน	348	343	326	287	306	287	298	210	328	340	303	295	276	252	317	335	384	366	328	300	323	343	401	433	410	444	388	455	474	341
	ส่วนบุคคล	ความเร็วเกิน	0	5	4	7	2	4	4	6	6	2	2	2	5	5	3	3	2	3	3	3	5	4	4	5	4	5	2	4	5	4
		ไม่แสดงตน	3	10	5	12	12	8	11	38	13	7	14	15	14	9	10	11	4	9	11	12	20	14	6	5	12	13	11	13	13	12
		ชั่วโมงการทำงานเกิน	0	1	0	3	0	1	1	1	1	0	2	2	2	1	2	1	1	1	3	0	1	0	1	0	2	2	1	0	1	1
รถบรรทุก	ไม่ประจำทาง	ความเร็วเกิน	147	202	158	198	265	219	220	272	237	173	176	255	253	257	269	245	161	236	275	270	246	239	218	122	177	228	226	208	197	219
		ไม่แสดงตน	13,979	18,307	14,111	18,738	23,196	20,521	24,526	30,324	24,480	15,906	22,966	25,262	26,514	26,504	26,309	22,577	15,730	23,847	26,089	26,377	26,253	25,696	22,201	15,242	23,257	25,741	26,251	26,300	25,502	22,852
		ชั่วโมงการทำงานเกิน	16,613	15,496	15,250	15,598	19,066	20,491	21,242	18,313	22,981	18,748	19,886	23,321	24,296	24,771	23,968	22,072	18,675	20,040	23,659	22,884	24,074	23,738	21,041	17,348	18,283	23,838	24,089	23,298	23,369	20,912
	ส่วนบุคคล	ความเร็วเกิน	128	188	169	210	223	172	171	179	182	135	163	212	189	195	185	210	166	196	162	176	160	184	167	136	146	165	189	176	172	176
		ไม่แสดงตน	8,547	14,226	11,787	14,790	16,142	14,568	16,224	28,918	18,264	12,362	15,690	16,028	16,753	16,803	16,675	15,980	11,882	16,034	16,508	16,828	16,732	16,763	15,557	11,572	15,568	16,274	16,322	16,673	16,132	15,745
		ชั่วโมงการทำงานเกิน	7,577	10,618	10,758	11,099	11,646	11,073	11,843	9,506	13,279	11,458	11,360	11,240	11,900	11,799	11,265	12,487	11,126	11,206	11,788	10,741	11,763	12,270	11,892	10,249	10,525	11,015	11,627	11,472	11,087	11,230

รายงานสถิติการกระทำความผิดจากระบบ GPS รถทุกประเภท ทั่วประเทศ

เดือน พฤษภาคม 2563

หน่วย : ร้อยละ

วันที่		1 พ.ค.	2 พ.ค.	3 พ.ค.	4 พ.ค.	5 พ.ค.	6 พ.ค.	7 พ.ค.	8 พ.ค.	9 พ.ค.	10 พ.ค.	11 พ.ค.	12 พ.ค.	13 พ.ค.	14 พ.ค.	15 พ.ค.	16 พ.ค.	17 พ.ค.	18 พ.ค.	19 พ.ค.	20 พ.ค.	21 พ.ค.	22 พ.ค.	23 พ.ค.	24 พ.ค.	25 พ.ค.	26 พ.ค.	27 พ.ค.	28 พ.ค.	29 พ.ค.	ค่าเฉลี่ยร้อยละ ที่กระทำความผิด	
รถโดยสาร	ประจำทาง	ความเร็วเกิน	0.86	0.70	0.70	0.74	0.84	0.72	0.72	0.78	0.69	0.78	0.82	0.89	0.99	0.91	0.90	0.92	0.87	1.00	1.02	1.03	1.13	1.22	1.17	1.06	1.25	1.16	1.26	1.16	1.28	0.95
		ไม่แสดงตน	4.53	4.07	4.44	4.41	5.12	4.46	4.88	9.23	5.31	4.55	5.18	5.63	5.65	5.91	5.79	5.15	5.35	6.28	6.27	6.39	6.17	6.02	5.68	4.57	7.20	6.72	7.06	7.10	6.95	5.72
		ชั่วโมงการทำงานเกิน	4.55	3.63	2.92	2.89	2.60	1.82	2.18	1.97	3.04	2.42	4.79	2.98	3.40	3.45	2.98	4.20	3.56	5.73	5.11	5.68	4.98	5.59	4.44	3.51	5.53	4.37	5.45	5.81	6.40	4.00
	ไม่ประจำทาง	ความเร็วเกิน	0.32	0.25	0.32	0.32	0.39	0.30	0.29	0.37	0.29	0.24	0.30	0.37	0.39	0.39	0.38	0.30	0.29	0.41	0.41	0.39	0.37	0.41	0.36	0.30	0.42	0.50	0.44	0.41	0.42	0.36
		ไม่แสดงตน	1.44	1.54	1.33	2.37	2.71	1.96	2.84	6.57	2.57	1.58	3.11	3.21	3.22	3.17	3.03	2.09	1.54	3.47	3.41	3.26	3.30	3.30	2.41	1.77	3.34	3.36	3.42	3.42	3.25	2.83
		ชั่วโมงการทำงานเกิน	0.55	0.54	0.51	0.45	0.48	0.45	0.47	0.33	0.52	0.54	0.48	0.47	0.44	0.40	0.50	0.53	0.61	0.58	0.52	0.48	0.51	0.55	0.64	0.69	0.65	0.71	0.62	0.73	0.76	0.54
รถบรรทุก	ไม่ประจำทาง	ความเร็วเกิน	0.11	0.15	0.12	0.15	0.19	0.16	0.16	0.20	0.17	0.13	0.13	0.19	0.19	0.19	0.20	0.18	0.12	0.17	0.20	0.20	0.18	0.18	0.16	0.09	0.13	0.17	0.15	0.14	0.16	
		ไม่แสดงตน	10.27	13.44	10.36	13.76	17.05	15.07	18.01	22.26	17.97	11.66	16.88	18.57	19.48	19.46	19.30	16.55	11.53	17.50	19.15	19.35	19.26	18.84	16.29	11.18	17.06	18.87	19.24	19.29	18.69	16.77
		ชั่วโมงการทำงานเกิน	12.21	11.38	11.20	11.45	14.01	15.05	15.60	13.44	16.87	13.75	14.62	17.14	17.85	18.18	17.58	16.18	13.69	14.71	17.37	16.79	17.66	17.40	15.44	12.73	13.41	17.48	17.65	17.09	17.13	15.35
	ส่วนบุคคล	ความเร็วเกิน	0.06	0.08	0.08	0.09	0.10	0.08	0.08	0.08	0.08	0.06	0.07	0.10	0.08	0.09	0.08	0.09	0.07	0.09	0.07	0.08	0.07	0.08	0.07	0.06	0.07	0.07	0.08	0.08	0.08	0.08
		ไม่แสดงตน	3.84	6.40	5.30	6.66	7.27	6.55	7.29	13.01	8.21	5.56	7.06	7.21	7.53	7.55	7.49	7.18	5.34	7.20	7.42	7.56	7.51	7.52	6.98	5.19	6.98	7.30	7.32	7.48	7.24	7.07
		ชั่วโมงการทำงานเกิน	3.41	4.78	4.84	4.99	5.24	4.98	5.32	4.28	5.97	5.15	5.11	5.06	5.35	5.30	5.06	5.61	5.00	5.03	5.30	4.83	5.28	5.50	5.34	4.60	4.72	4.94	5.22	5.15	4.98	5.05
ค่าเฉลี่ยรวมรถทุกประเภท	ความเร็วเกิน	0.14	0.15	0.15	0.17	0.20	0.16	0.16	0.19	0.17	0.14	0.15	0.20	0.20	0.20	0.19	0.18	0.15	0.20	0.20	0.20	0.19	0.20	0.19	0.14	0.18	0.21	0.21	0.19	0.20	0.18	
	ไม่แสดงตน	5.51	7.78	6.26	8.14	9.55	8.44	9.87	14.79	10.30	6.84	9.45	10.09	10.53	10.54	10.44	9.27	6.71	9.82	10.43	10.55	10.50	10.36	9.16	6.53	9.59	10.30	10.45	10.55	10.21	9.41	
	ชั่วโมงการทำงานเกิน	5.76	6.16	6.11	6.25	7.16	7.31	7.67	6.45	8.44	7.04	7.37	8.05	8.43	8.51	8.20	8.10	7.00	7.42	8.34	7.95	8.43	8.49	7.76	6.52	6.86	8.20	8.43	8.25	8.21	7.55	

รายงานสถิติการกระทำความผิดจากระบบ GPS รถทุกประเภท กรุงเทพมหานคร

เดือน พฤษภาคม 2563

หน่วย : คัน

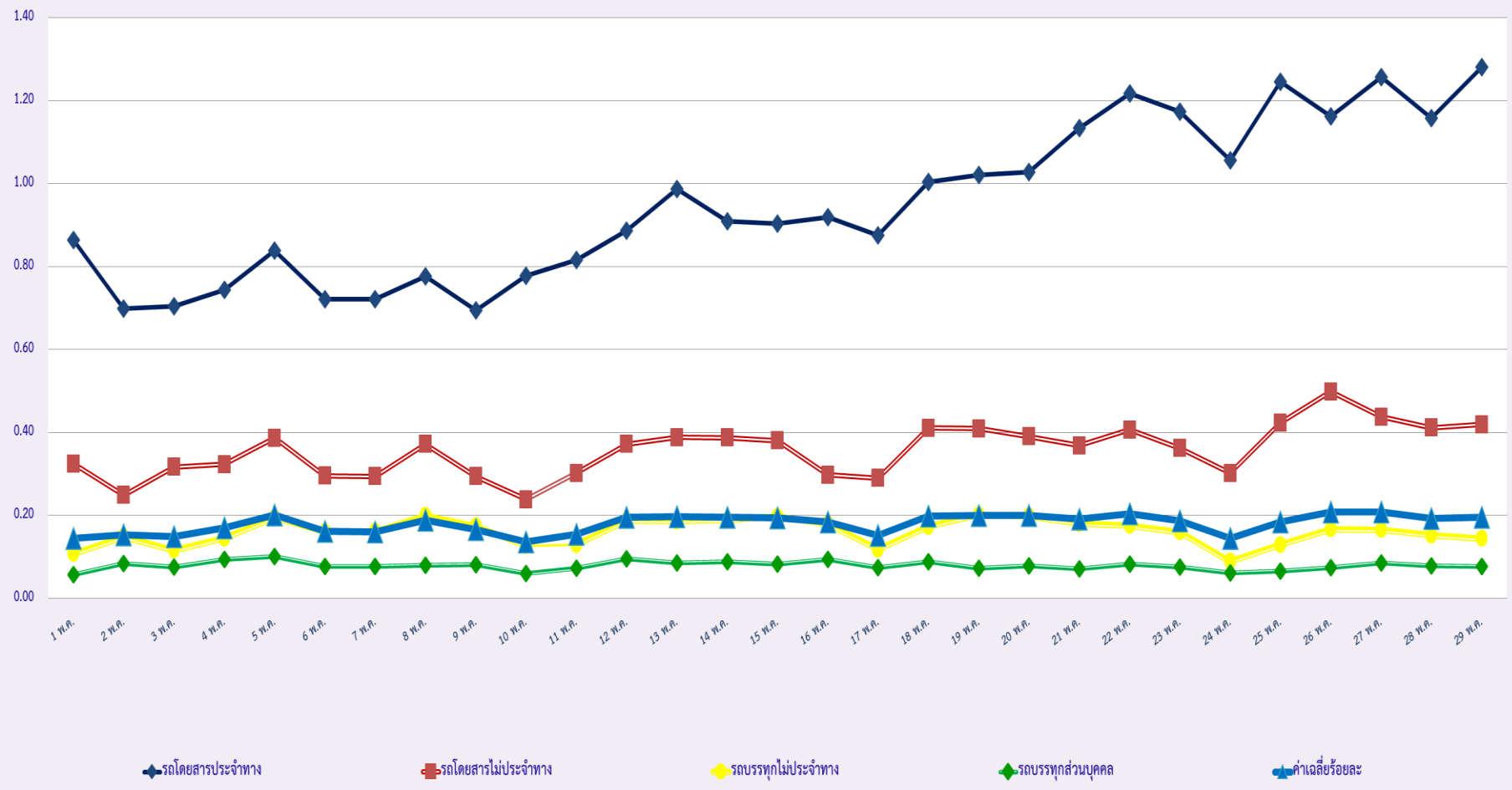
วันที่		1 พ.ค.	2 พ.ค.	3 พ.ค.	4 พ.ค.	5 พ.ค.	6 พ.ค.	7 พ.ค.	8 พ.ค.	9 พ.ค.	10 พ.ค.	11 พ.ค.	12 พ.ค.	13 พ.ค.	14 พ.ค.	15 พ.ค.	16 พ.ค.	17 พ.ค.	18 พ.ค.	19 พ.ค.	20 พ.ค.	21 พ.ค.	22 พ.ค.	23 พ.ค.	24 พ.ค.	25 พ.ค.	26 พ.ค.	27 พ.ค.	28 พ.ค.	29 พ.ค.	ค่าเฉลี่ยจำนวนรถ ที่กระทำความผิด	
รถโดยสาร	ประจำทาง	ความเร็วเกิน	39	16	18	17	33	22	35	38	24	22	28	41	41	39	44	27	23	31	40	31	36	44	32	24	45	28	44	38	47	33
		ไม่แสดงตน	508	453	478	493	582	494	544	536	550	494	562	628	635	646	616	554	551	685	689	696	663	589	594	369	761	720	791	773	740	600
		ชั่วโมงการทำงานเกิน	511	384	298	287	243	141	166	149	249	155	555	279	334	352	277	428	281	590	544	664	458	525	373	187	511	383	537	576	650	382
	ไม่ประจำทาง	ความเร็วเกิน	13	6	13	16	24	20	9	16	6	6	16	23	30	19	18	11	11	15	16	16	32	13	13	7	15	55	23	20	16	17
		ไม่แสดงตน	173	174	131	273	390	212	408	287	280	150	413	436	428	473	425	227	162	464	432	438	461	479	293	194	418	453	469	482	459	348
		ชั่วโมงการทำงานเกิน	46	72	65	54	55	57	49	30	86	64	47	54	51	47	54	75	80	66	71	49	66	73	71	75	59	95	67	87	97	64
	ส่วนบุคคล	ความเร็วเกิน	0	4	3	6	2	4	6	7	6	1	2	2	3	4	3	3	2	3	2	2	5	2	3	4	2	3	2	2	3	3
		ไม่แสดงตน	0	3	0	4	3	1	3	3	2	0	6	6	4	2	2	2	2	3	1	2	3	2	0	1	3	4	2	2	4	2
		ชั่วโมงการทำงานเกิน	0	1	0	1	0	0	0	1	0	0	1	1	1	0	0	0	1	1	0	1	0	0	1	0	2	1	1	0	1	1
รถบรรทุก	ไม่ประจำทาง	ความเร็วเกิน	4	7	3	3	5	5	10	10	6	0	3	7	12	5	5	3	2	6	9	10	9	5	7	0	3	5	7	8	9	6
		ไม่แสดงตน	3,598	5,844	3,204	5,548	7,851	6,009	8,399	8,659	8,027	3,673	7,176	8,306	8,880	8,832	8,967	7,309	3,480	7,618	8,695	8,810	8,550	8,712	7,085	3,434	7,605	8,393	8,802	8,810	8,702	7,206
		ชั่วโมงการทำงานเกิน	1,941	1,729	1,553	1,769	2,356	2,158	2,616	2,130	3,004	2,063	2,464	2,868	3,135	3,275	3,266	2,996	2,099	2,407	2,833	2,977	2,982	3,116	2,647	2,077	2,273	3,016	3,152	3,181	3,324	2,600
	ส่วนบุคคล	ความเร็วเกิน	0	3	3	4	3	6	1	3	0	1	2	7	3	2	1	2	4	0	3	4	4	1	4	4	1	2	2	4	4	3
		ไม่แสดงตน	1,123	2,730	1,946	2,867	3,379	2,796	3,492	3,373	3,428	2,030	3,003	3,283	3,464	3,447	3,405	3,374	2,041	3,193	3,426	3,466	3,388	3,468	3,213	1,985	3,028	3,254	3,366	3,518	3,445	3,032
		ชั่วโมงการทำงานเกิน	485	924	920	921	1,079	908	1,026	727	1,252	1,029	1,074	1,048	1,043	1,089	962	1,173	1,019	1,079	1,070	959	1,056	1,127	1,098	1,032	951	1,069	1,106	1,102	1,132	1,016

รายงานสถิติความเร็วเกินของรถตู้โดยสารประจำทาง หมวด 2 (บขส.)

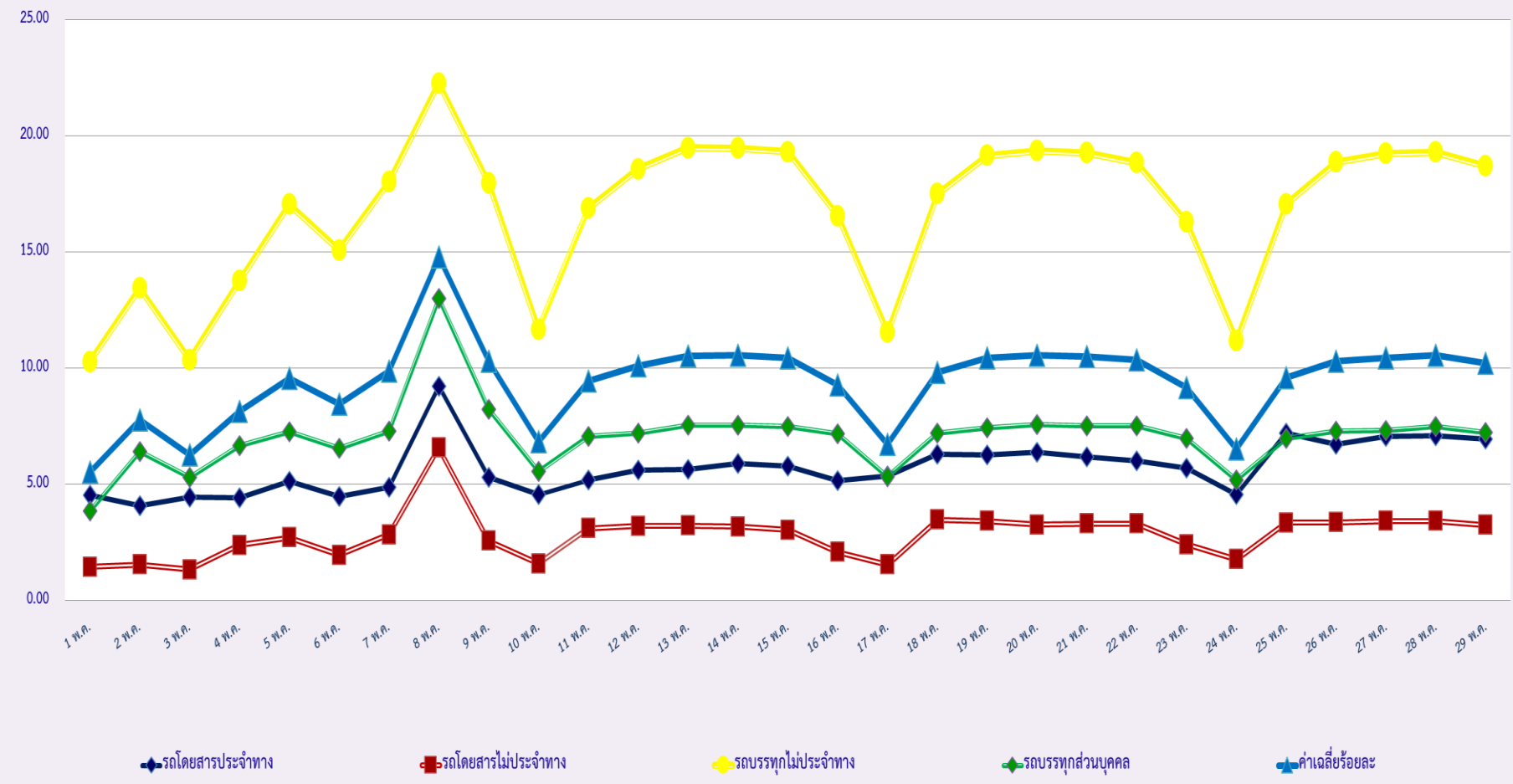
ประจำเดือน พฤษภาคม 2563

จังหวัด	วันที่	1 พ.ค.	2 พ.ค.	3 พ.ค.	4 พ.ค.	5 พ.ค.	6 พ.ค.	7 พ.ค.	8 พ.ค.	9 พ.ค.	10 พ.ค.	11 พ.ค.	12 พ.ค.	13 พ.ค.	14 พ.ค.	15 พ.ค.	16 พ.ค.	17 พ.ค.	18 พ.ค.	19 พ.ค.	20 พ.ค.	21 พ.ค.	22 พ.ค.	23 พ.ค.	24 พ.ค.	25 พ.ค.	26 พ.ค.	27 พ.ค.	28 พ.ค.	29 พ.ค.
		กรุงเทพมหานคร	จำนวน(คัน)	11	6	10	2	4	5	4	3	4	6	1	5	4	3	4	4	7	5	3	2	5	4	14	10	6	5	5
	ร้อยละ	0.33	0.18	0.30	0.06	0.12	0.15	0.12	0.09	0.12	0.18	0.03	0.15	0.12	0.09	0.12	0.12	0.21	0.15	0.09	0.06	0.15	0.12	0.43	0.31	0.18	0.15	0.15	0.09	0.37
ทั่วประเทศ	จำนวน(คัน)	71	66	71	63	142	71	63	59	59	84	69	78	81	76	70	77	89	83	80	81	92	92	108	101	102	96	97	80	107
	ร้อยละ	2.12	1.97	2.12	1.88	4.24	2.11	1.87	1.75	1.76	2.51	2.06	2.38	2.47	2.32	2.13	2.35	2.71	2.53	2.44	2.49	2.83	2.82	3.32	3.10	3.13	2.95	2.97	2.45	3.27

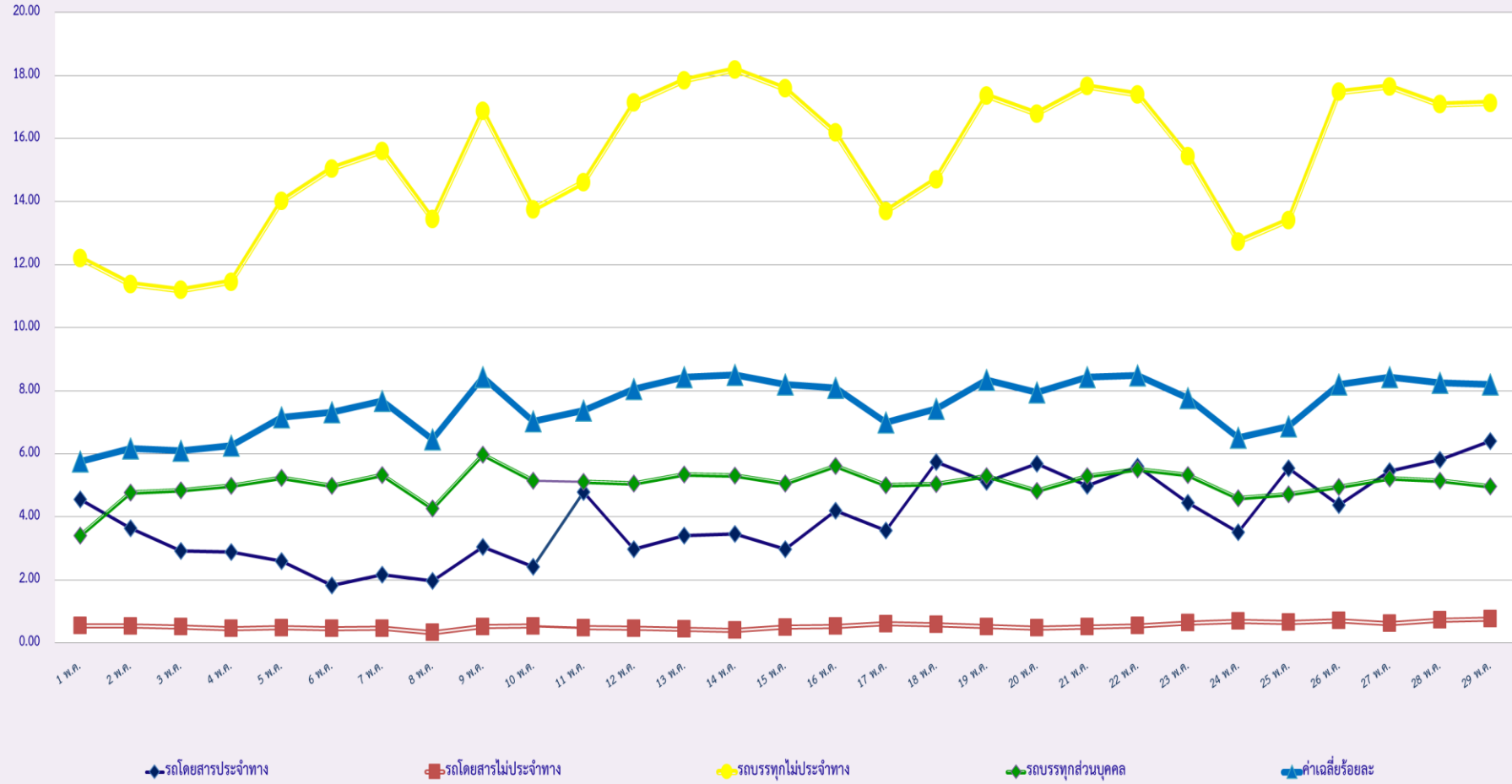
สถิติรถที่มีความเร็วเกินในรถแต่ละประเภท (ร้อยละ)



สถิติการไม่แสดงตนของพนักงานขับรถในรถแต่ละประเภท (ร้อยละ)



สถิติระยะเวลาการทำงานเกินของพนักงานขับรถในแต่ละประเภท (ร้อยละ)



สถิติรถตู้โดยสารประจำทาง หมวด 2(ขส.)ที่มีความเร็วเกิน (ร้อยละ)

